



Pele artificial com tecido de porcos criada em Etec de Franca é exposta no Museu do Amanhã

Pesquisa liderada pela professora Joana Félix pode ser vista até outubro na cidade do Rio de Janeiro ao lado de outros trabalhos de cientistas brasileiros

O trabalho [Pele artificial econômica](#), desenvolvido por alunos da Escola Técnica Estadual (Etec) Prof. Carmelino Corrêa Junior, de Franca, sob orientação da professora Joana Félix, ficará exposto até outubro no [Museu do Amanhã](#), na cidade do Rio de Janeiro. O projeto integra a mostra temporária *Inovações – Criações à Brasileira*.

Inaugurada nesta terça, dia 25, a exposição *Inovações – Criações à Brasileira* tem o intuito de revelar trabalhos inovadores de cientistas brasileiros, muitos deles desconhecidos do público. A pesquisa desenvolvida na Etec será exibida em forma de minidocumentário, com o relato de Joana sobre o processo científico e desafios da ciência, e exposição de objetos, ao lado de outros 39 projetos, dispostos em um pavilhão de 600 metros quadrados.

“Participar dessa exposição está sendo uma surpresa e uma emoção muito grande. É um reconhecimento que mostra que estamos no caminho certo, fazendo algo em prol do ser humano e do meio ambiente. Estou lisonjeada por poder dar uma pequena contribuição para a sociedade”, conta a docente.

Laboratório escolar

A exposição mostra como as pesquisas com resíduos da produção de couro, uma das especialidades da Etec Prof. Carmelino Corrêa Junior, podem ter relevância na área da saúde. O convite para integrar o evento também indica que é possível desenvolver grandes projetos em um laboratório escolar, mudando o destino de jovens e pequenas comunidades. “A mostra vai abrir portas para crescermos e atingirmos novas pessoas”, acredita Joana. “Estou

esperando coisas boas, parcerias para os trabalhos, investidores que permitam colocar em grande escala o que a gente tem produzido.”

Em Franca, a professora, que é doutora em Química pela Universidade de Harvard, nos Estados Unidos, continua desenvolvendo pesquisas com couro e outros resíduos animais, como [escama de peixes](#).

Serviço

Inovações – Criações à Brasileira

Local: Museu do Amanhã

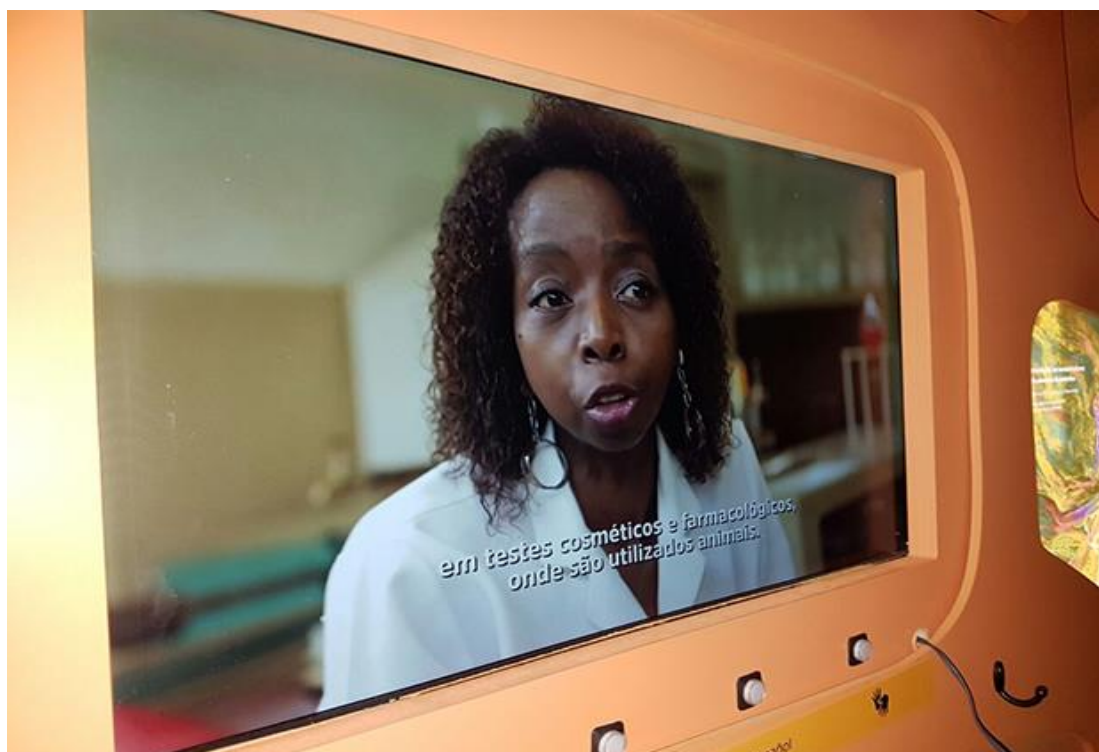
Praça Mauá 1, Centro – Rio de Janeiro

Data: de 25 de abril a 22 de outubro

Funcionamento: de terça-feira a domingo, das 10 às 18 horas (com encerramento da bilheteria às 17 horas)

Site: www.museudoamanha.org.br

Foto: Divulgação



Doutora em Química, Joana Félix lidera o projeto homenageado

Sobre o Centro Paula Souza – Autarquia do Governo do Estado de São Paulo vinculada à Secretaria de Desenvolvimento Econômico, Ciência, Tecnologia e Inovação, o Centro Paula Souza administra as Faculdades de Tecnologia (Fatecs) e as Escolas Técnicas (Etecs) estaduais, além das classes descentralizadas – unidades que funcionam com um ou mais cursos técnicos, sob a supervisão de uma Etec –, em mais de 300 municípios paulistas. Nas Etecs, o número de matriculados nos Ensinos Médio, Técnico integrado ao Médio e no Ensino Técnico, para os setores Industrial, Agropecuário e de Serviços, ultrapassa 211 mil estudantes. As Fatecs atendem mais de 80 mil alunos nos cursos de graduação tecnológica.

Assessoria de Comunicação do Centro Paula Souza

Tels: (11) 3324-3355 / 3324-3362 / 3324-3363

imprensa@cps.sp.gov.br – www.cps.sp.gov.br